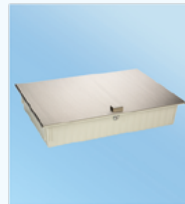


Låser og løsninger *Fra manuell til RFID*



Added value in healthcare logistics & IT

Låser og løsninger fra All Modul

All Modul tilbyr ulike muligheter for sikring av tilgangen til bandasjevogner, medisin-, laboratorie- og dokumentskap, klesskap, safer og interne postkasser, enten mekanisk eller elektronisk.

De forskjellige typer låser som All Modul tilbyr kan brukes på våre skap, vogner og en rekke annet modulært og medisinrelatert tilbehør.



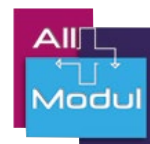
Mekaniske låser kan åpnes og låses med:

- ✓ **Nøkkel**
Nøkkellås, noen ganger mulig med en universalnøkkel.
- ✓ **(Dreie)sifferkode**
Dreieknott med mekanisk kodelås.
- ✓ **PIN-kode**
Etter å ha tastet inn en PIN-kode kan låsen åpnes.
- ✓ **Brytesegllås**
Etter at bryteseglet av plast er brutt kan låsen åpnes.

Elektroniske låser kan åpnes og låses med:

- ✓ **PIN-kode**
Etter å ha tastet inn en PIN-kode åpnes låsen.
- ✓ **(Mifare) personalkort**
Når personalkortet holdes ved låsen, åpnes den ved hjelp av RFID-teknologi.
- ✓ **Kombinasjon av PIN-kode og personalkort**
Etter å ha tastet inn en PIN-kode og ved å holde personalkortet ved låsen, åpnes låsen.

Innholdsfortegnelse og symboloversikt



	Skap ①	Aluminiums- vogner ②	Laste- vogner ③	Medisin- kassetter ④	Opiat- skuff ⑤	Modul- holder ⑥	Medisin- safer ⑦
Mekaniske låser							
DOM-nøkkellåser	Side 6						
Nøkkellås til sjalusidørskap	Side 6						
Diverse nøkkellåser		Side 7	Side 7	Side 8	Side 8		Side 8
Mekanisk dreieknott med kodelås	Side 9	Side 9	Side 9	Side 9			
Brytesegllås			Side 9				
Mekanisk PIN-kodelås (2210)	Side 9						
Elektroniske låser							
Elektronisk PIN-kodelås KL1000	Side 14	Side 14	Side 14	Side 14	Side 14		Side 14
Elektronisk PIN-/mifare kodelås LS 101/200/300/400	Side 14 til 17	Side 14 til 17	Side 14 til 17	Side 14 til 17	Side 14 til 17		Side 14 til 17
Elektronisk PIN-/mifare kodelås LSW 101/200/300/400	Side 18 til 21					Side 18 til 21	



Oversikt over symboler
I denne brosjyren vises det et symbol ved hver lås som viser hvilket All Modul-produkt låsen kan monteres til.

- ① Skap
- ② Aluminiumsvogner
- ③ Lastevogner
- ④ Medisinkassett
- ⑤ Opiatskuff
- ⑥ Modulholder
- ⑦ Medisinsafert

Oversikt over alle låser og løsninger

Anvendelse og bruk

	kodelåser				
	elektrisk				
	LS & LSW 101 PIN	LS & LSW200 PIN	LS & LSW300 RFID	LS & LSW400 PIN & RFID	KL1000 PIN
Programmering					
Med tastene på låsen	✓				✓
Key-fobs		✓	✓	✓	
Systemkeys		✓	✓	✓	
Communicator			✓	✓	
Software LM 200		✓	✓	✓	
Software LM 6k		✓	✓	✓	
Montasje-versjoner					
Horisontal - venstre	✓	✓	✓	✓	
Horisontal - høyre	✓	✓	✓	✓	✓
Vertikal	✓	✓	✓	✓	✓
Supplerende spesifikasjoner					
Sprutvannnett IP 65	bare LSW serien				
Visning av låseprotokollminne for 500 låshandlinger		✓	✓	✓	
Automatisk låsing er programmerbar fra 60 sekunder		✓	✓	✓	
Blokkeringstid mot uautoriserte forsøk på åpning	✓	✓		✓	✓
Kapslingsgrad IP 43 i henhold til DIN EN 60529	✓	✓	✓	✓	
Sertifisert i henhold til DIN 4547	bare LSW serien				
Hvordan den åpnes					
Med PIN	✓	✓		✓	✓
Med RFID			✓	✓	
Med PIN & RFID			✓	✓	
Batterier					
2 x AAA					✓
Batterisett 3 x AAA + kontakt	bare LS serien				
3 x AA + kontakt	bare LSW serien				
Antall åpninger/låsinger					
Batteriets levetid er 3 år ved 30 ganger låsing per dag /30000	✓ Alkaliske batterier				
Batteriets levetid er 3 år ved 50 ganger låsing per dag /50000	✓ Litium batteri				
Batteriets levetid er 3 år ved 15 ganger låsing per dag /15000					✓ Alkaliske batterier
Brukes til					
Skap ❶	✓	✓	✓	✓	✓
Aluminiumsvogner ❷	bare LS	bare LS	bare LS	bare LS	✓
Lastevogner ❸	bare LS horisontal	bare LS horisontal	bare LS horisontal	bare LS horisontal	✓
Medisinkassett ❹	bare LS vertikal	bare LS vertikal	bare LS vertikal	bare LS vertikal	
Opiatskuffer ❺	bare LS horisontal	bare LS horisontal	bare LS horisontal	bare LS horisontal	✓
Modulholder ❻	bare LSW	bare LSW	bare LSW	bare LSW	
Medisinsafert ❼	bare LS	bare LS	bare LS	bare LS	✓

kodelåser mekanisk		nøkkellåser			bryteseglås
2210 PIN	dreieknott	til skap	til sjalusedør- skap	til vogner og pro- dukter for lagring/ transport	

✓	✓				

✓					

✓	riktige sifre ved siden av hverandre				

✓	✓	✓	✓	✓	✓	1
✓	✓			✓	✓	2
✓	✓			✓	✓	3
				✓		4
				✓	✓	5
						6
				✓	✓	7

Mekaniske nøkkellåser

Skap

All to know

Rengjøring

Rengjøres for hånd med pH-nøytrale rengjøringsmidler.

Ekstra nøkler

En universalnøkkel kan leveres til de fleste nøkkellåsene vi leverer.

Det er også mulig å etterbestille løse nøkler.

Spør oss om det er mulig for din lås.

Forklaring symboler

- ① Skap
- ② Aluminiumsvogner
- ③ Lastevogner
- ④ Medisinkassett
- ⑤ Opiatskuff
- ⑥ Modulholder
- ⑦ Medisinsafer

Art. nr. 41300031

DOM-nøkkellås for dør som dreier mot høyre

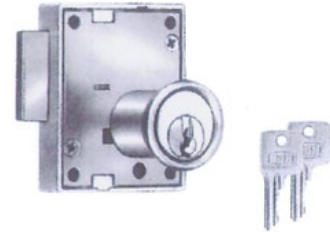
Brukes sammen med ①

Art. nr. 41300041

DOM-nøkkellås for dør som dreier mot venstre

Brukes sammen med ①

Nøkkelen kan tas ut både i åpen og lukket stilling. Det leveres som standard to nøkler.



Art. nr. 413000131

DOM-nøkkellås for dør som dreier mot høyre med trepunktsslukking

Brukes sammen med ①

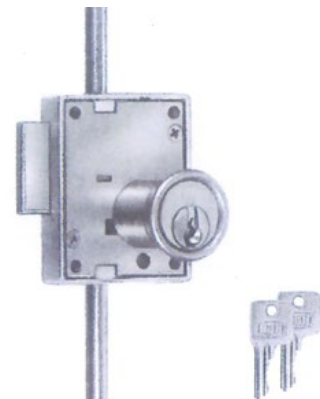
Art. nr. 413000141

DOM-nøkkellås for dør som dreier mot venstre med trepunktsslukking

Brukes sammen med ①

DOM-låsen med et stangsystem er for en trepunktsslukking.

Nøkkelen kan tas ut både i åpen og lukket stilling. Det leveres som standard to nøkler.



Art. nr. 413000061

Nøkkellås til sjalusidørskap

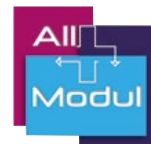
Brukes sammen med ①

Selvlukkende lås. Per lås leveres det 1 sett med 2 nøkler.



Mekaniske nøkkellåser

Vogner



Art. nr. 230000031

Nøkkellås for aluminiumsrammedør med glass- eller helkjernepanel

Brukes sammen med ②

Som standard leveres det 2 nøkler sammen med låsen.



Art. nr. 230000030

Nøkkellås for aluminiumsvogn med sjalusidør

Brukes sammen med ②

Som standard leveres det 2 nøkler sammen med låsen.



Art. nr. 230000029

Standard nøkkellås for sentral låsing av en lastevogn.

Brukes sammen med ③

Som standard er lastevognen utstyrt men en lås som betjenes med nøkler.

Per vogn leveres det 1 sett med 2 nøkler.

All to know

Rengjøring

Rengjøres for hånd med pH-nøytrale rengjøringsmidler.

Ekstra nøkler

En universalnøkkel kan leveres til de fleste nøkkellåsene vi leverer.

Det er også mulig å etterbestille løse nøkler.

Spør oss om det er mulig for din lås.

Forklaring symboler

- ① Skap
- ② Aluminiumsvogner
- ③ Lastevogner
- ④ Medisinkassett
- ⑤ Opiatskuff
- ⑥ Modulholder
- ⑦ Medisinsafar

Mekaniske nøkkellåser

All to know

Rengjøring

Rengjøres for hånd med pH-nøytrale rengjøringsmidler.

Ekstra nøkler

En universalnøkkel kan leveres til de fleste nøkkellåsene vi leverer.

Det er også mulig å etterbestille løse nøkler.

Spør oss om det er mulig for din lås.

Forklaring symboler

- ① Skap
- ② Aluminiumsvogner
- ③ Lastevogner
- ④ Medisinkassett
- ⑤ Opiatskuff
- ⑥ Modulholder
- ⑦ Medisinsafer

Art. nr. 11180651 Standard nøkkellås for sentral låsing av medisinkassetter

Brukes sammen med ④

En lås som betjenes med nøkler.
Per kassett leveres det 1 sett med 2 nøkler.



Art. nr. 41800002 Nøkkellås til bruk med opiatskuff

Brukes sammen med ⑤

Nøkkellåsen leveres med et sett med to nøkler.



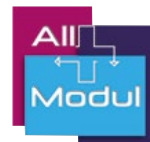
Art. nr. WG-L Nøkkellås til bruk med medisinsafer

Brukes sammen med ⑦

Nøkkellåsen leveres med et sett med to nøkler.



Andre mekaniske låser

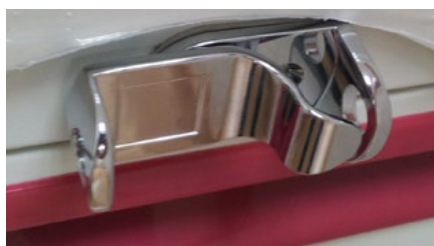


Art. nr. 23000028

Mekanisk dreieknott med integrert 3-sifret kodelås

Brukes sammen med ① ② ③

Dreieknott med sifferkode med tre dreieskiver.



Art. nr. 23000024

Brytesegllås

Brukes sammen med ① ② ③ ⑤ ⑦

Spesielt for forseglet lukking av f.eks. en akuttvogn kan standardlåsen byttes ut med det viste systemet.

Etter at bryteseglet av plast er brutt kan låsen åpnes.

Sammen med forseglingen (art. nr. 1410030) er det mulig med visuell kontroll av den sentrale låsen.

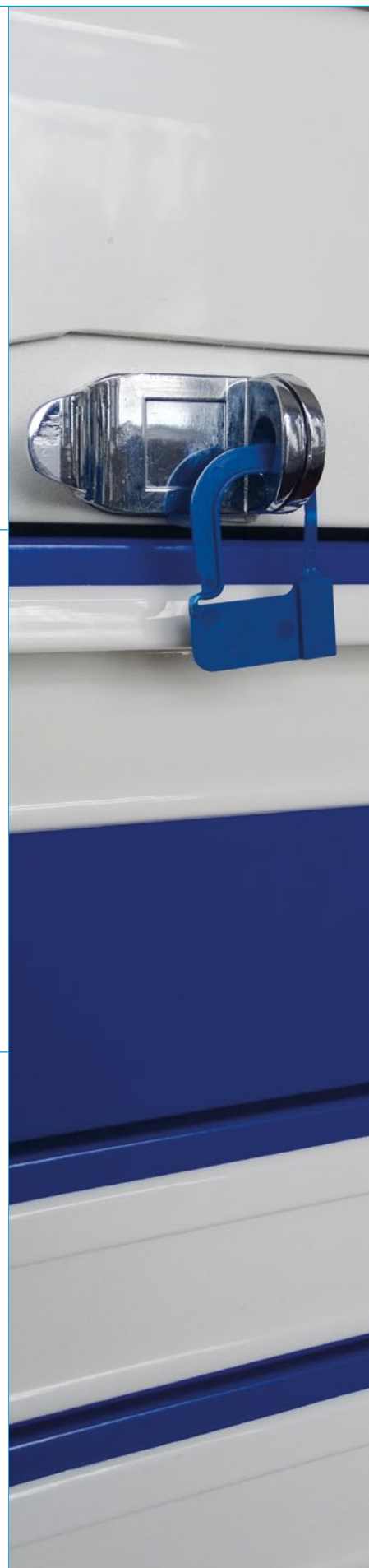


Art. nr. 41300051

Mekanisk PIN-kodelås 2210

Brukes sammen med ①

Ved å trykke en innstilt sifferkode åpnes låsen med en ikke-elektronisk mekanisme.



Elektronisk kodelås fra Schlagbaum®

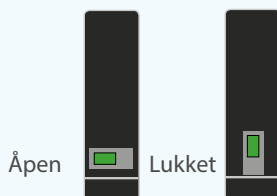
Elektronisk identifikasjons- og låsesystem

More to know

Åpen og lukket stilling med visuell signalering

Som standard bruker vi følgende stillinger på dreieknotten: Dreieknotten i vertikal stilling betyr at låsen er låst. Dreieknotten i horisontal stilling betyr at låsen er åpen. Uansett stillingen på hele låsen med dreieknott.

Se nedenstående illustrasjoner for de vertikale og horisontale stillingene for hele låsen.



På forespørsel
kan det leveres
runde knotter.




reddot design award
winner 2010

Estetisk design

I tillegg til den prestisjefylte Reddot Design Award, har låsesystemet også vunnet andre designpriser.

Elektronisk identifikasjons- og låsesystem

En elektronisk kodelås fra Schlagbaum sørger for elektronisk identifikasjon og låsing. Den kabelløse designlåsen gjør organiseringen av elektroniske låsesystemer enkel og brukervennlig. Schlagbaum kodelåser har en kompakt konstruksjon slik at de passer på mange av produktlinjene våre. Noen av låsene kan enkelt integreres med kortsystem for ansatte og pasienter.

Enkelte typer kan brukes med en personlig PIN-kode som enkelt kan tastes inn ved å trykke lett på feltene. Når det brukes RFID som bærer av opplysningene er det nok å holde kortet foran  avlesningsfeltet. Alle RFID-teknologier kan leveres i henhold til ISO 14443 A (f.eks. Mifare).



I tillegg er det et stort antall fleksible organisasjons- og bruksalternativer som gjør organiseringen av tilgangsautorisasjon enda mer effektiv. Det er mulig å administrere svært varierte brukergrupper, og låsesystemet kan når som helst tilpasses optimalt til endrede forhold. Det kan også dreie seg om ulike serienumre per lokasjon. Vi gir gjerne veiledning om de mange mulighetene.

LSW elektroniske kodelåser fra Schlagbaum tilbyr online styringskomfort. I offline-modus finnes det også en rekke effektive administrasjonsfunksjoner som du kan utvide uten at det er nødvendig med en kablet installasjon. Og også i ettetid har du forskjellige innbyggingsmuligheter som f.eks. sentral åpning og blokkering av skap eller en sentral tildeling av skap.



Enkelte aspekter ved Schlagbaum elektroniske kodelåser:

- √ Skapdører som er klargjort for vanlige standardiserte håndtakslåser kan meget enkelt utstyres med RFID- eller PIN-kode-teknologi. På grunn av den unike kombinasjonen av PIN-kode- og kontaktløs RFID-teknologi kan du enkelt administrere forskjellige sikkerhetsnivåer og brukergrupper.
- √ Dreieknott for større funksjonssikkerhet. Dreieknotten garanterer at låsen fungerer sikkert, også for fastkilte skapdører og skuffer. Du kan se på den grønne markeringen på knotten om låsen er åpen eller lukket.
- √ Integrasjon: Safe-o-Tronic®access LSW er egnet for integrasjon i datasystemer.
- √ Track & trace: ved hjelp av visning av data kan alle låsehandlinger overvåkes. Det vil si at hver åpne- og lukkehandling eller programmeringshandling for alle brukere, inkludert klokkeslett, lagres i en database.

De innovative kodelåsene fra Schlagbaum har vært toneangivende i mer enn ti år innen nyskapende, høyverdige, elektroniske låsesystemer basert på RFID for blant annet skap. Det elektroniske identifikasjons- og låsesystemet innebærer en enkel løsning for sikring av medisinske skap, vogner og modulære medisinske produkter.

Oversikt over organiseringsmuligheter

Organisering	Schlagbaum kodelås			
	LS & LSW 100	LS & LSW 200	LS & LSW 300	LS & LSW 400
Bruker				
PIN	√	√		√
RFID			√	√
PIN eller RFID				√
PIN + RFID				√
Master				
Master 1 PIN-kode	√	√		√
Master 2 PIN-kode	√	√		√
Master 1 RFID-kort		√	√	√
Master 2 RFID-kort		√	√	√
Programmering				
Med PIN-kode	√			
Med key-fobs		√	√	√
Med systemkeys (programmeringskort)		√	√	√
Med programmerings- apparat (communicator)			√	√
Tidsfunksjoner				
Tidsbegrensning		√	√	√
Kontroll				
Låseprotokoller		√	√	√



Forskjell mellom LS- og LSW-låser

Oversikt over forskjellene mellom Schlagbaum LS- og LSW-låser:

LS-låser		LSW-låser
	Sikkerhet	
✓	IP46 klasse	✓
	Akustisk signal ved innbrudd	✓
✓	Dobbel kontrollmulighet med RFID og PIN-kode	✓
	Mekanisme	
✓	Låsesystemet er integrert i låsens hus	
	Egen boks med mekanisme for låsesystemet	✓
✓	Manuell dreieknott for fysisk angivelse av låsens stilling	
✓	Visuell kommunikasjon fra låsen med LED-er	✓
	Kontroll	
	Sentral administrering av låser innenfor en lukket WiFi-omgivelse	✓
	Anvendelse til våre produktlinjer	
✓	❶ Skap	✓
✓	❷ Aluminiumsvogner	
✓	❸ Lastevogner	
✓	❹ Medisinkassett	
✓	❺ Opiatskuff	
	❻ Modulholder	✓
✓	❼ Medisinsafert	



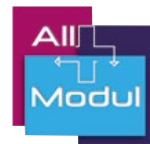
LS-låser med rettvin-
klede dreieknottet.

LSW-låser med låse-
systemets hus.



Hjelp til valg av elektronisk kodelås

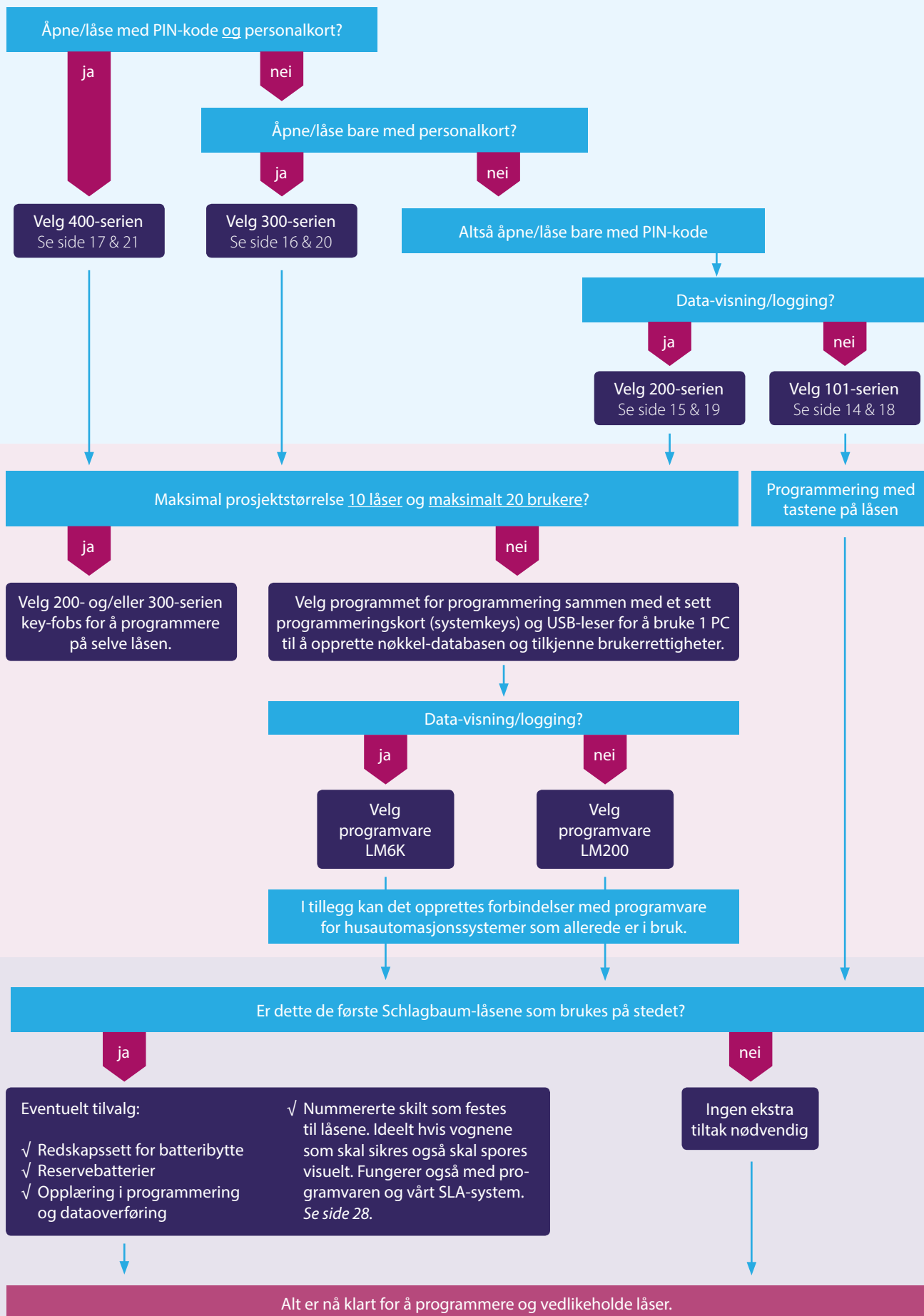
For Schlagbaum LS- & LSW-serien



Valg av lås

Programmering

Opplæring & service



Elektronisk kodelås

LS101

All to know

LS101

Åpnes med

Med PIN-kode som sluttbrukeren taster inn.

Programmeres med

✓ PIN-kode

Alternativ lås

En alternativ lås, som bare har tastprogrammering, er Codelocks KL1000. Som du kan se på side 4, har denne låsen andre spesifikasjoner enn LS101-serien.

Art. nr. 23000003

Codelocks KL1000 for bruk på vogner 2 3

Art. nr. 41300050

Codelocks KL1000 for bruk på skap 1



Elektronisk kodelås LS101

151 x 38 x 33 mm (HxBxD)

Åpnes med:



PIN-kode

Programmeres med:



PIN-kode



Venstre-versjon - horisontal

Brukes sammen med 1 2 3 5

Farge hvit: **Art. nr. LS101DHW**

Farge svart: **Art. nr. LS101DHZ**



Vertikal versjon

Brukes sammen med 1 2 4

Farge hvit: **Art. nr. LS101BVW**

Farge svart: **Art. nr. LS101BVZ**



Høyre-versjon - horisontal

Brukes sammen med 1 2 7

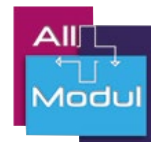
Farge hvit: **Art. nr. LS101CHW**

Farge svart: **Art. nr. LS101CHZ**



Elektronisk kodelås

LS200



Elektronisk kodelås LS200

151 x 38 x 33 mm (HxBxD)

Åpnes med:



PIN-kode

Programmeres med:



Key-fobs



Systemkeys

All to know

LS200

Åpnes med

Med PIN-kode som sluttbrukeren taster inn.

Programmeres med

- ✓ Key-fobs
- ✓ Systemkeys
- ✓ Lock Manager Software



Venstre-versjon - horisontal

Brukes sammen med ① ② ③ ⑤

Farge hvit: **Art. nr. LS200DHW**

Farge svart: **Art. nr. LS200DHZ**



Vertikal versjon

Brukes sammen med ① ② ④

Farge hvit: **Art. nr. LS200BVW**

Farge svart: **Art. nr. LS200BVZ**



Høyre-versjon - horisontal

Brukes sammen med ① ② ⑦

Farge hvit: **Art. nr. LS200CHW**

Farge svart: **Art. nr. LS200CHZ**

Forklaring symboler

- ① Skap
- ② Aluminiumsvogner
- ③ Lastevogner
- ④ Medisinkasset
- ⑤ Opiatskuff
- ⑥ Modulholder
- ⑦ Medisinsafer

Elektronisk kodelås

LS300

All to know

LS300

Åpnes med

Med RFID personalkort.

Programmeres med

- ✓ Key-fobs
- ✓ Systemkeys
- ✓ Communicator
- ✓ Lock Manager Software

Elektronisk kodelås LS300

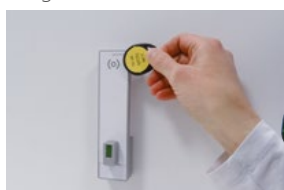
151 x 38 x 33 mm (HxBxD)

Åpnes med:



RFID-kort

Programmeres med:



Key-fobs



Systemkeys



Communicator



Venstre-versjon - horisontal

Brukes sammen med 1 2 3 5

Farge hvit: **Art. nr. LS300DHW**

Farge svart: **Art. nr. LS300DHZ**



Vertikal versjon

Brukes sammen med 1 2 4

Farge hvit: **Art. nr. LS300BVW**

Farge svart: **Art. nr. LS300BVZ**



Høyre-versjon - horisontal

Brukes sammen med 1 2 7

Farge hvit: **Art. nr. LS300CHW**

Farge svart: **Art. nr. LS300CHZ**

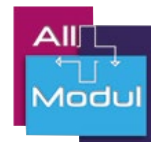


Forklaring symboler

- 1 Skap
- 2 Aluminiumsvogner
- 3 Lastevogner
- 4 Medisinkassett
- 5 Opiatskuff
- 6 Modulholder
- 7 Medisinsafer

Elektronisk kodelås

LS400



Elektronisk kodelås LS400

151 x 38 x 33 mm (HxBxD)

Åpnes med:

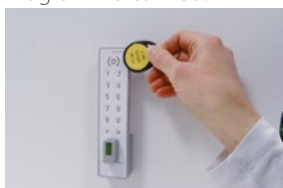


PIN-kode



RFID-kort

Programmeres med:



Key-fobs



Systemkeys



Communicator

All to know

LS400

Åpnes med

- > Med PIN-kode som sluttbrukeren taster inn.
- > Med RFID personalkort.

Programmeres med

- ✓ Key-fobs
- ✓ Systemkeys
- ✓ Communicator
- ✓ Lock Manager Software



Venstre-versjon - horisontal

Brukes sammen med ① ② ③ ⑤

Farge hvit: **Art. nr. LS400DHW**

Farge svart: **Art. nr. LS400DHZ**



Vertikal versjon

Brukes sammen med ① ② ④

Farge hvit: **Art. nr. LS400BVW**

Farge svart: **Art. nr. LS400BVZ**



Høyre-versjon - horisontal

Brukes sammen med ① ② ⑦

Farge hvit: **Art. nr. LS400CHW**

Farge svart: **Art. nr. LS400CHZ**

Forklaring symboler

- ① Skap
- ② Aluminiumsvogner
- ③ Lastevogner
- ④ Medisinkassett
- ⑤ Opiatskuff
- ⑥ Modulholder
- ⑦ Medisinsafser

Elektronisk kodelås

LSW101

All to know

LSW101

Åpnes med

Med PIN-kode som sluttbrukeren taster inn.

Programmeres med

√ PIN-kode

Mekanisme

Tastaturet har en lav byggehøyde på 9,5 mm. Dette er fordi alle mekaniske komponenter er plassert i en egen boks. Denne er forbundet med tastaturet gjennom en kabelbunt.

Elektronisk kodelås LSW101

151 x 38 x 9,5 mm (HxBxD)

Åpnes med:



PIN-kode

Programmeres med:



PIN-kode



Venstre-versjon - horisontal

Brukes sammen med ① ⑥

Farge hvit: **Art. nr. LSW101DHW**

Farge svart: **Art. nr. LSW101DHZ**

Vertikal versjon

Brukes sammen med ① ⑥

Farge hvit: **Art. nr. LSW101BVW**

Farge svart: **Art. nr. LSW101BVZ**



Forklaring symboler

- ① Skap
- ② Aluminiumsvogner
- ③ Lastevogner
- ④ Medisinkassett
- ⑤ Opiatskuff
- ⑥ Modulholder
- ⑦ Medisinsafar

Høyre-versjon - horisontal

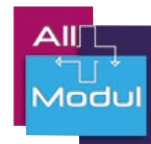
Brukes sammen med ① ⑥

Farge hvit: **Art. nr. LSW101CHW**

Farge svart: **Art. nr. LSW101CHZ**

Elektronisk kodelås

LSW200



Elektronisk kodelås LSW200

151 x 38 x 9,5 mm (HxBxD)

Åpnes med:



PIN-kode

Programmeres med:



Key-fobs



Systemkeys

All to know

LSW200

Åpnes med

Med PIN-kode som sluttbrukeren taster inn.

Programmeres med

- ✓ Key-fobs
- ✓ Systemkeys
- ✓ Lock Manager Software

Mekanisme

Tastaturet har en lav byggehøyde på 9,5 mm. Dette er fordi alle mekaniske komponenter er plassert i en egen boks. Denne er forbundet med tastaturet gjennom en kabelbunt.

Venstre-versjon - horisontal

Brukes sammen med ① ⑥

Farge hvit: **Art. nr. LSW200DHW**

Farge svart: **Art. nr. LSW200DHZ**



Vertikal versjon

Brukes sammen med ① ⑥

Farge hvit: **Art. nr. LSW200BVW**

Farge svart: **Art. nr. LSW200BVZ**

Høyre-versjon - horisontal

Brukes sammen med ① ⑥

Farge hvit: **Art. nr. LSW200CHW**

Farge svart: **Art. nr. LSW200CHZ**

Forklaring symboler

- ① Skap
- ② Aluminiumsvogner
- ③ Lastevogner
- ④ Medisinkassett
- ⑤ Opiatskuff
- ⑥ Modulholder
- ⑦ Medisinsafer

Elektronisk kodelås

LSW300

All to know

LSW300

Åpnes med

Med RFID personalkort.

Programmeres med

- ✓ Key-fobs
- ✓ Systemkeys
- ✓ Communicator
- ✓ Lock Manager Software

Mekanisme

Tastaturet har en lav byggehøyde på 9,5 mm. Dette er fordi alle mekaniske komponenter er plassert i en egen boks. Denne er forbundet med tastaturet gjennom en kabelbunt.

Elektronisk kodelås LSW300

151 x 38 x 9,5 mm (HxBxD)

Åpnes med:



RFID-kort

Programmeres med:



Key-fobs



Systemkeys



Communicator



Venstre-versjon - horisontal

Brukes sammen med ① ⑥

Farge hvit: **Art. nr. LSW300DHW**

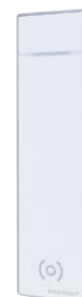
Farge svart: **Art. nr. LSW300DHZ**

Vertikal versjon

Brukes sammen med ① ⑥

Farge hvit: **Art. nr. LSW300BVW**

Farge svart: **Art. nr. LSW300BVZ**



Høyre-versjon - horisontal

Brukes sammen med ① ⑥

Farge hvit: **Art. nr. LSW300CHW**

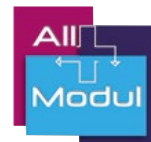
Farge svart: **Art. nr. LSW300CHZ**

Forklaring symboler

- ① Skap
- ② Aluminiumsvogner
- ③ Lastevogner
- ④ Medisinkassett
- ⑤ Opiatskuff
- ⑥ Modulholder
- ⑦ Medisinsafer

Elektronisk kodelås

LSW400



Elektronisk kodelås LSW400

151 x 38 x 9,5 mm (HxBxD)

Åpnes med:

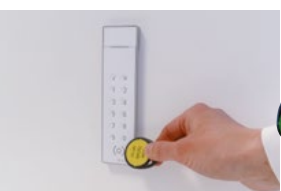


PIN-kode



RFID-kort

Programmeres med:



Key-fobs



Systemkeys



Communicator

All to know

LSW400

Åpnes med

- > Med PIN-kode som sluttbrukeren taster inn.
- > Med RFID personalkort.

Programmeres med

- ✓ Key-fobs
- ✓ Systemkeys
- ✓ Communicator
- ✓ Lock Manager Software

Mekanisme

Tastaturet har en lav byggehøyde på 9,5 mm. Dette er fordi alle mekaniske komponenter er plassert i en egen boks. Denne er forbundet med tastaturet gjennom en kabelbunt.

Venstre-versjon - horisontal

Brukes sammen med ① ⑥

Farge hvit: **Art. nr. LSW400DHW**

Farge svart: **Art. nr. LSW400DHZ**



Vertikal versjon

Brukes sammen med ① ⑥

Farge hvit: **Art. nr. LSW400BVW**

Farge svart: **Art. nr. LSW400BVZ**

Høyre-versjon - horisontal

Brukes sammen med ① ⑥

Farge hvit: **Art. nr. LSW400CHW**

Farge svart: **Art. nr. LSW400CHZ**

Forklaring symboler

- ① Skap
- ② Aluminiumsvogner
- ③ Lastevogner
- ④ Medisinkassett
- ⑤ Opiatskuff
- ⑥ Modulholder
- ⑦ Medisinsafer

Elektronisk kodelås

Nødvendig programmeringsutstyr til et lite antall brukere

Good to know

Innhold komplett programmeringssett

- ✓ MasterKey 1
- ✓ MasterKey 2
- ✓ FixCode PROG
- ✓ FixCode INIT one
- ✓ FixCode INIT ALL
- ✓ FreeCode INIT
- ✓ BatteryKey
- ✓ ResetKey

Innhold basis programmeringssett

- ✓ FixCode INIT ALL
- ✓ FixCode PROG
- ✓ ResetKey

En bruksanvisning som forklarer funksjonene til key-fobs er tilgjengelig.

Programmering med key-fobs (nøkkelringer)

For hver type Schlagbaum-lås finnes et basissett og et komplett sett key-fobs. Basissettet kan for eksempel gjøres tilgjengelig for avdelingsledere for daglige innstillinger. De komplette settene kan gjøres helt eller delvis tilgjengelige for den som er ansvarlig for forvaltning av nøklene.

Med basissettet er det mulig å programmere de mest elementære funksjonene:

- ✓ Tilbakestille til fabrikkinnstillinger.
- ✓ Tilføye en ny PIN-kode eller et nytt kort.

Med det komplette settet kan alle funksjoner (unntatt låsetid) programmeres:

- ✓ Tilbakestille til fabrikkinnstillinger.
- ✓ Tilføye ny en PIN-kode eller et nytt RFID-brukerkort.
- ✓ Programmere slik at 1 eller flere brukere kan eller ikke kan bruke sin kode/ RFID-brukerkort i den samme økten.
- ✓ Lese batteristatus.
- ✓ Engangs nødåpning med Masterkey. Deretter engangs tilbakestilling av låsen.
- ✓ Åpne og låse med Masterkey.

Schlagbaum 200-serie basis programmeringssett

Key-fobs for de mest brukte programmeringsmulighetene til Schlagbaum **200**-serien elektroniske kodelåser. Med dette settet kan låsen tilbakestilles og det kan tilføyes en ny PIN-kode til låsen.

Art. nr. LS200PSB

3 key-fobs for programmering av en LS 200-lås

Art. nr. LSW200PSB

3 key-fobs for programmering av en LSW 200-lås

Består av følgende key-fobs: FixCode (grønn), FixCode INIT ALL (gul) og ResetKey (rød)



Schlagbaum 200-serie komplett programmeringssett

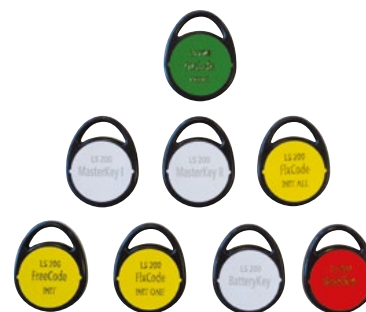
Key-fobs (nøkkelringer) for de omfattende programmeringsmulighetene til Schlagbaum **200**-serien elektroniske kodelåser.

Art. nr. LS200PS

8 key-fobs for programmering av en LS 200-lås

Art. nr. LSW200PS

8 key-fobs for programmering av en LSW 200-lås





Schlagbaum 300-serie komplett programmeringssett

Key-fobs (nøkkelringer) for de omfattende programmeringsmulighetene til Schlagbaum **300**-serien elektroniske kodelåser.

Art. nr. LS300PS

8 key-fobs for programmering av en LS 300-lås

Art. nr. LSW300PS

8 key-fobs for programmering av en LSW 300-lås



Schlagbaum 400-serie basis programmeringssett

Key-fobs for de mest brukte programmeringsmulighetene til Schlagbaum **400**-serien elektroniske kodelåser.

Med dette settet kan låsen tilbakestilles og det kan tilføyes en ny PIN-kode eller et nytt RFID-brukerkort.

Art. nr. LS400PSB

6 key-fobs for programmering av en LS 400-lås

Art. nr. LSW400PSB

6 key-fobs for programmering av en LSW 400-lås

Består av følgende key-fobs: 2 x FixCode (grønn), 2 x FixCode INIT ALL (gul) og 2 x ResetKey (rød)



Schlagbaum 400-serie komplett programmeringssett

Key-fobs (nøkkelringer) for de omfattende programmeringsmulighetene til Schlagbaum **400**-serien elektroniske kodelåser.

Art. nr. LS400PS

16 key-fobs for programmering av en LS 400-lås
Settet består av 8 key-fobs for PIN-kode-funksjonen til LS200-serien og 8 key-fobs for RFID-funksjonen til LS300-serien.

Art. nr. LSW400PS

16 key-fobs for programmering av en LSW 400-lås
Settet består av 8 key-fobs for PIN-kode-funksjonen til LSW200-serien og 8 key-fobs for RFID-funksjonen til LSW300-serien.

All to know

Vårt råd: Bruk key-fobs kun til maksimalt 10 låser og maksimalt 20 brukere.

Ved et høyere antall låser og/ eller brukere blir forvaltningen av koder som skal tilføyes og fjernes mer arbeidskrevende enn ved bruk av programvaren sammen med programmeringskortene (se systemkeys på side 24). Dessuten er det flere funksjoner tilgjengelig med programvaren og kortet.

Hvis låsen både har funksjonen PIN-kode og kortleser, må begge tilgangsmulighetene programmeres for seg med de korresponderende stettene med key-fobs. Ved programmering med programvaren kan dette forøvrig gjøres i én omgang.



Elektronisk kodelås

Nødvendig programmeringsutstyr til et stort antall brukere

More to know

Systemkrav

Schlagbaum Lock manager software kan installeres på følgende operativsystemer: Windows XP, Windows Vista, Windows 7, Windows 8

Art. nr. LSPSYSKEY

LS sett for programmering av systemkeys

RFID-kort sammen med Lock manager software

Kort for omfattende muligheter for programmering med **LS & LSW** elektroniske kodelåser. Her brukes den ønskede Lock manager software og alltid LS deskreader.



Art. nr. LSSOFT1

LS software LM200

Enkel programvare uten visning av data

Art. nr. LSSOFT2

LS software LM6K

Omfattende programvare med visning av data

Programvare for bruk sammen med LS deskreader eller communicator. Kan brukes til LS200/300/400- og LSW200/300/400-låser.



Art. nr. LSUSB

LS deskreader USB

For programmering av systemkeys og andre RFID-tags

Deskreader for å lese eller programmere systemkeys eller enhver annen RFID-databærer (med Mifare desfire-mulighet). Enheten forsynes med strøm gjennom USB-porten.



Art. nr. LSCOM

LS communicator

For programmering av RFID-låsesystemer

Alt-i-1 inngående og utgående data-programmeringssystem.



Art. nr. LSCARD

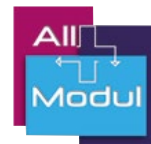
Tomt brukerkort

Et nytt, tomt brukerkort sammen med LS- eller LSW-låserien. Mifare 1K-kompatibel.



Elektronisk kodelås

Bytte batteri



Batterisett til [LS 101/200/300/400-låser](#)

Art. nr. LSBAT
[LS sett med alkaliske batterier](#)

Levetid totalt 3 år eller 30.000 aktiveringer.

Art. nr. LSBATLI
[LS sett med litiumbatterier](#)

Levetid totalt 5 år eller 50.000 aktiveringer.



Art. nr. LSBATTOL
[Verktøy for bytting av LS-batteri](#)

Sett med Torx T6 skrutrekker og klemmer for fjerning av batterikontakt.

Kun for bruk til LS101/200/300/400-låser.



Art. nr. LSWBAT
[LSW sett med alkaliske batterier](#)

Batterisett til [LSW 101/200/300/400-låser](#)

Levetid totalt 3 år eller 30.000 aktiveringer.

Se vårt nettsted for mer informasjon om bruk av batteriene.



Art. nr. LSWBATTOL
[Verktøy for bytting av LSW-batteri](#)

Torx T15 skrutrekker

Kun for bruk til LSW101/200/300/400-låser.



Art. nr. LSKNOB
[Reservesett rettvinklet dreieknott](#)

Sett med 10 stk.

Ved bytting av en dreieknott kan du følge trinnene som for bytting av batteriene. Selve dreieknotten kan skrues løs med en Torx T6 skrutrekker.

All to know

Montasjeveiledning

Se vårt nettsted for de mest aktuelle montasjeveiledningene.

www.allmodul.no/last-ned

Aldri bytte batterier i en elektronisk kodelås?

Hvis låsen er montert til en vogn med strømforsyning, er det i mange tilfeller mulig å opprette en kobling med strømforsyningen.

Resultat?

Aldri måtte bytte batterier!

Batteriholder til LSW-låser

AA-batteriholder som passer til standardbatteriene som på institusjonen.

(**Art. nr. LSWBATH**)



Elektronisk kodelås

Montasje

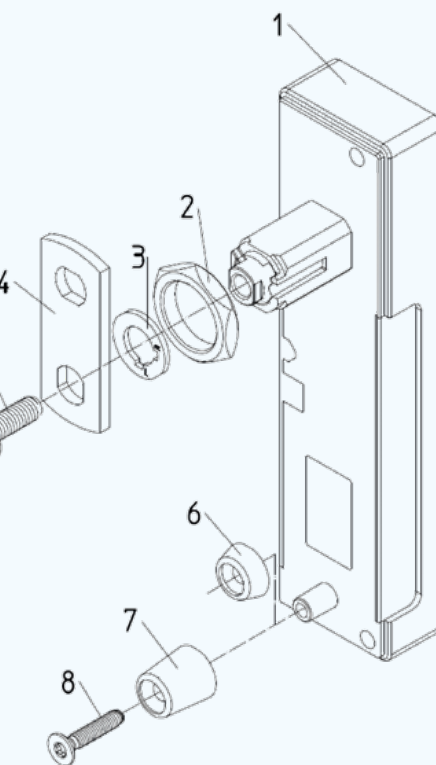
All to know

Montasje til eksisterende skap

Hvis et eksisterende skap allerede har en nøkkellås, er det enkelt å bytte den ut med en Schlagbaum kodelås. Mekanismen og låskassen er enkel å montere. Det finnes en boremal.

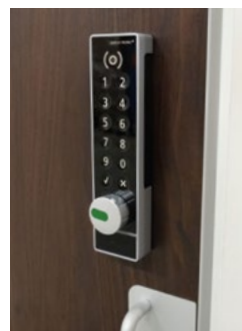
Be oss om veiledning!

Ring +47 91 56 95 90



Art. nr. LSMK Montasje Schlagbaum LS & LSW-låser til skap

Inkludert montasjemateriell



Art. nr. LSMW Montasje Schlagbaum LS-låser til vogn

Inkludert stangsystem MK3 + Schlagbaum AM connector



Art. nr. LSMO Montasje Schlagbaum LS-låser til opiatskuff

Inkludert montasjemateriell



Art. nr. LSMM Montasje Schlagbaum LS-låser til medisinkasset

Inkludert montasjemateriell



Last ned de mest aktuelle brosjyrene for våre produktlinjer.

www.allmodul.no/last-ned



Schlagbaum kodelås i praksis



Perfekt til bruk på våre modulholderere

På grunn av den lave byggehøyden passer Schlagbaum LSW-låser perfekt på modulholderen.



Er du interessert i modulholderen?
info@allmodul.no



LSW-låsemekanisme

LSW-låsemekanismen sørger for perfekt regulering av åpning av skuffene i modulholderen.

En annen plassering av LSW-låsen kan være mulig.

90 medisinvogner til Erasmus MC med Schlagbaum elektroniske kodelåser

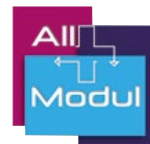
- ✓ Kodelåsene er installert av oss. Alle låsene er nummererte og forprogrammerte etter sykehusets ønsker.
- ✓ Hver medisinvogn har et unikt nummer som alle delene er koblet til. Det forenkler service og vedlikehold.



Medisineringskjede-løsninger

Ved medisindistribusjon innenfor helseinstitusjoner kommer sikkerheten i første rekke. Med Schlagbaum-låser kombinert med våre medisinvogner med modulholder ivaretas sikkerheten.

[Last ned brosjyren på allmodul.no/last-ned](http://allmodul.no/last-ned)



Art. nr. LSTRAIN

Training LS software

Under et kurs, som alltid gis av en av våre IT-produktspesialister, blir du trinn for trinn kjent med alle mulighetene til programvaren.

Etter dette kurset vil du kunne:

- ✓ opprette en database som er spesifikk for institusjonen.
- ✓ koble låser og personer til databasen.
- ✓ koble RFID-kort og/eller PIN-kode til låser og personer.
- ✓ innstille ulike funksjoner på låsen, slik som automatisk låsetid (ved behov).
- ✓ forhindre eller godta at låser åpnes og lukkes samtidig av brukere.
- ✓ kommunisere raskt og enkelt med låsene, ved hjelp av programmeringskort i kombinasjon med USB-kortleseren.
- ✓ hente ut de siste 450 protokollene og eksportere disse for deling.
- ✓ besvare ofte stilte spørsmål fra sluttbrukere.
- ✓ se batteristatusen og antall sykluser.



Art. nr. LSPLATES

Nummererte låser

Skilt med unike numre til Schlagbaum kodelåser.

Ideelt for overvåking av vognen, skapet eller produktet som er utstyrt med Schlagbaum-lås.

Nummereringen kan registreres i Schlagbaum Lock manager software samt i vårt SLA-system.



All Modul Service Management

Vi tilbyr våre kunder også muligheten til å bruke vårt service management verktøy fra TOPdesk, eventuelt kombinert med Service Level Agreement.

Her kan vi administrere dine innkommende meldinger, men du kan også opprette meldinger selv og alltid kunne følge statusen. I kunnskapssystemet har vi lagt ut mange bruksanvisninger og ofte stilte spørsmål som ofte er kundespesifikke.



Kontaktinformasjon All Modul

BE

All Modul BVBA
Albert Dehemiaan 31
8900 Ieper
T: + 32 57 280 116
F: + 32 57 280 117
www.allmodul.be
info@allmodul.be

FR

All Modul SARL
67 Rue de Luxembourg
59777 Euraille
T: + 33 328 501 774
F: + 33 328 501 840
www.allmodul.fr
info@allmodul.fr

NL

All Modul BV
Damzigt 13
3454 PS De Meern
T: + 31 (0) 302 040 260
F: + 31 302 040 261
www.allmodul.nl
info@allmodul.nl

NO

All Modul AS
Burudveien 47
1350 Lommedalen
T: +47 915 695 90
www.allmodul.no
info@allmodul.no